

Polní cesta Na Zumru

Koordinační situační výkres - SO-01

M 1 : 1000

SO-01 - km 0,000 - 0,875
SO-02 - km 0,875 - 1,637



LEGENDA OBJEKTŮ

ZNAČKA	POPIS	POPSY V SITUACI
[Symbol]	SITUACE - PUVODNÍ STAV	
[Symbol]	PUVODNÍ STAV	
[Symbol]	SVAHOVKA	
[Symbol]	VYSOKOVÉ BODY	460,53
[Symbol]	PEVNÉ BODY	980,1
[Symbol]	PARCELY KN	
[Symbol]	PLOCHA ZABORU	
[Symbol]	HLAVNÍ VRSTEVNICE	
[Symbol]	VEDLEJŠÍ VRSTEVNICE	
[Symbol]	POPIS OSY	
[Symbol]	OSA CESTY	
[Symbol]	PRÍČNÉ REZY	
[Symbol]	STANIČNÍ PO 500 m	
[Symbol]	STANIČNÍ PO 100 m	
[Symbol]	BODY OSY	
[Symbol]	VRCHOLPARAMETRY OBLOUKY	
[Symbol]	NOVÝ STAV	
[Symbol]	KRAJNICE	
[Symbol]	KORUNNA CESTA	
[Symbol]	ZÁŘEZ	
[Symbol]	NÁSPY	
[Symbol]	SVAHOVKA	
[Symbol]	OBJEKTY NA CESTĚ	
[Symbol]	SJEZD - UPRAVENÝ / BEZ UPRAV	Skx / Sx
[Symbol]	SKLAD / SKLÁDKA - UPRAVENÁ / BEZ UPRAV	Nk / Nkx
[Symbol]	VYHYBNA - UPRAVENÁ / BEZ UPRAV	Vx
[Symbol]	TRUBNÍ PROPUST - UPRAVENÝ / BEZ UPRAV	TPx
[Symbol]	HOSPODÁŘSKÝ PROPUST - UPRAVENÝ / BEZ UPRAV	HPx
[Symbol]	SILNÍČNÍ PANELE	
[Symbol]	ODVODNŮVACÍ ŽLABY	
[Symbol]	ODVOD STAVENISŤE	
[Symbol]	DOČASNĚ ULOŽENÍ ZEMINY	

SÍTĚ

ZNAČKA	POPIS
[Symbol]	NADZEMNÍ VEDENÍ VN EON
[Symbol]	BEZP. A OCHR. PÁSMO VN
[Symbol]	STOŽÁR VN EON
[Symbol]	NADZEMNÍ VEDENÍ VVN EON
[Symbol]	BEZP. A OCHR. PÁSMO VVN
[Symbol]	VTL PLYNOVOD
[Symbol]	BEZP. A OCHR. P. VTL PLYN
[Symbol]	VODOVOD VAK VÝŠKOV
[Symbol]	HOSPODÁŘSKÝ PROPUST - UPRAVENÝ / BEZ UPRAV
[Symbol]	STL PLYNOVOD
[Symbol]	BEZP. A OCHR. P. STL PLYN
[Symbol]	ELEKTROPRÍPOJKA GASNET
[Symbol]	NADZEMNÍ VEDENÍ VVN ČEPS
[Symbol]	STOŽÁR VVN ČEPS

LEGENDA OBJEKTŮ

ZNAČKA	POPIS	POPSY V SITUACI
[Symbol]	SITUACE - PUVODNÍ STAV	
[Symbol]	PUVODNÍ STAV	
[Symbol]	SVAHOVKA	
[Symbol]	VYSOKOVÉ BODY	460,53
[Symbol]	PEVNÉ BODY	980,1
[Symbol]	PARCELY KN	
[Symbol]	PLOCHA ZABORU	
[Symbol]	HLAVNÍ VRSTEVNICE	
[Symbol]	VEDLEJŠÍ VRSTEVNICE	
[Symbol]	POPIS OSY	
[Symbol]	OSA CESTY	
[Symbol]	PRÍČNÉ REZY	
[Symbol]	STANIČNÍ PO 500 m	
[Symbol]	STANIČNÍ PO 100 m	
[Symbol]	BODY OSY	
[Symbol]	VRCHOLPARAMETRY OBLOUKY	
[Symbol]	NOVÝ STAV	
[Symbol]	KRAJNICE	
[Symbol]	KORUNNA CESTA	
[Symbol]	ZÁŘEZ	
[Symbol]	NÁSPY	
[Symbol]	SVAHOVKA	
[Symbol]	OBJEKTY NA CESTĚ	
[Symbol]	SJEZD - UPRAVENÝ / BEZ UPRAV	Skx / Sx
[Symbol]	SKLAD / SKLÁDKA - UPRAVENÁ / BEZ UPRAV	Nk / Nkx
[Symbol]	VYHYBNA - UPRAVENÁ / BEZ UPRAV	Vx
[Symbol]	TRUBNÍ PROPUST - UPRAVENÝ / BEZ UPRAV	TPx
[Symbol]	HOSPODÁŘSKÝ PROPUST - UPRAVENÝ / BEZ UPRAV	HPx
[Symbol]	SILNÍČNÍ PANELE	
[Symbol]	ODVODNŮVACÍ ŽLABY	
[Symbol]	ODVOD STAVENISŤE	
[Symbol]	DOČASNĚ ULOŽENÍ ZEMINY	

REGIO PROJEKT

Brno

Ing. Petr Mareš

Ing. Petr Chytko

Stavběh: Obec Olomouc

K.ú.: Olomouc

Formát: 6 x A4

Datum: 12.2018

Stupeň PD: DSP, DFS

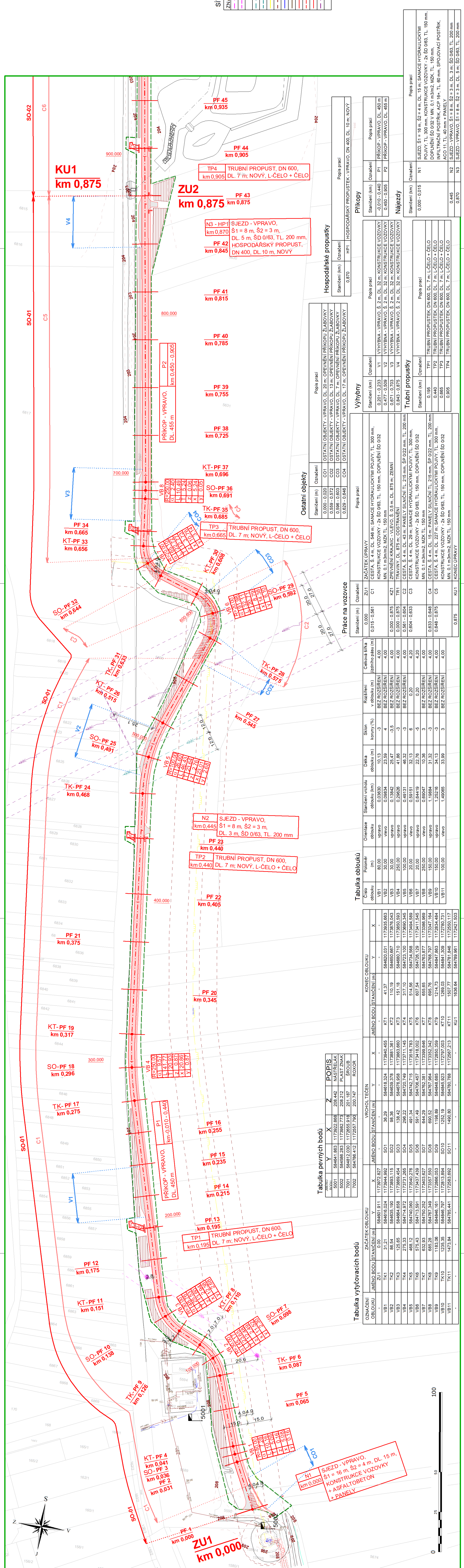
Archivní č.: 19036-HXC-CP

Měřítko: Výkres číslo: 1 : 1000

C.3.a.

Koordinační situační výkres - SO-01

Zákras inženýrských sítí je pouze orientační a neslouží k jejich vytyčení. Před zahájením stavebních prací bude provedeno vytyčení inženýrských sítí.



Tabulka pevných bodů

Y	X	Z	POPIS
5001	584641,883	1173922,868	208,442 MASTRĚLÁK
5002	584586,383	1173962,773	208,212 PĚŠÁK
7001	584812,030	1172655,618	201,187 ŠROUB
7002	584798,412	1172557,908	200,747 ROXOR

Tabulka vytyčovacích bodů

Y	X	Z	POPIS
1001	584641,883	1173922,868	208,442 MASTRĚLÁK
1002	584586,383	1173962,773	208,212 PĚŠÁK
1003	584812,030	1172655,618	201,187 ŠROUB
1004	584798,412	1172557,908	200,747 ROXOR

Tabulka oblouků

Číslo oblouku	Poloměr (m)	Orientace oblouku	Staničení oblouku (m)	Delka oblouku (m)	Sklon korunní (%)	Rozšíření v oblouku (m)	Čistková šířka jízdního pásu (m)
VB1	80,00	vpravo	0,015 - 0,561	10,13	3	BEZ ROZŠÍŘENÍ	4,00
VB2	30,00	vpravo	0,0834	23,59	4	BEZ ROZŠÍŘENÍ	4,00
VB3	30,00	vpravo	0,13842	25,47	-3,5	BEZ ROZŠÍŘENÍ	4,00
VB4	250,00	vpravo	0,28628	58,660	-3	BEZ ROZŠÍŘENÍ	4,00
VB5	100,00	vpravo	0,49131	46,32	-3	BEZ ROZŠÍŘENÍ	4,00
VB6	20,00	vpravo	0,59151	32,13	0,20	4,20	4,00
VB7	20,00	vpravo	0,64419	22,76	0,20	4,20	4,00
VB8	250,00	vpravo	0,69047	58,665	3	BEZ ROZŠÍŘENÍ	4,00
VB9	150,00	vpravo	1,18984	31,32	-3	BEZ ROZŠÍŘENÍ	4,00
VB10	150,00	vpravo	1,25216	34,13	-3	BEZ ROZŠÍŘENÍ	4,00
VB11	100,00	vpravo	1,49065	33,99	3	BEZ ROZŠÍŘENÍ	4,00

Tabulka vytyčovacích bodů

Y	X	Z	POPIS
1001	584641,883	1173922,868	208,442 MASTRĚLÁK
1002	584586,383	1173962,773	208,212 PĚŠÁK
1003	584812,030	1172655,618	201,187 ŠROUB
1004	584798,412	1172557,908	200,747 ROXOR

Tabulka pevných bodů

Y	X	Z	POPIS
1001	584641,883	1173922,868	208,442 MASTRĚLÁK
1002	584586,383	1173962,773	208,212 PĚŠÁK
1003	584812,030	1172655,618	201,187 ŠROUB
1004	584798,412	1172557,908	200,747 ROXOR

Tabulka vytyčovacích bodů

Y	X	Z	POPIS
1001	584641,883	1173922,868	208,442 MASTRĚLÁK
1002	584586,383	1173962,773	208,212 PĚŠÁK
1003	584812,030	1172655,618	201,187 ŠROUB
1004	584798,412	1172557,908	200,747 ROXOR

Tabulka pevných bodů

Y	X	Z	POPIS
1001	584641,883	1173922,868	208,442 MASTRĚLÁK
1002	584586,383	1173962,773	208,212 PĚŠÁK
1003	584812,030	1172655,618	201,187 ŠROUB
1004	584798,412	1172557,908	200,747 ROXOR

Tabulka vytyčovacích bodů

Y	X	Z	POPIS
1001	584641,883	1173922,868	208,442 MASTRĚLÁK
1002	584586,383	1173962,773	208,212 PĚŠÁK
1003	584812,030	1172655,618	201,187 ŠROUB
1004	584798,412	1172557,908	200,747 ROXOR