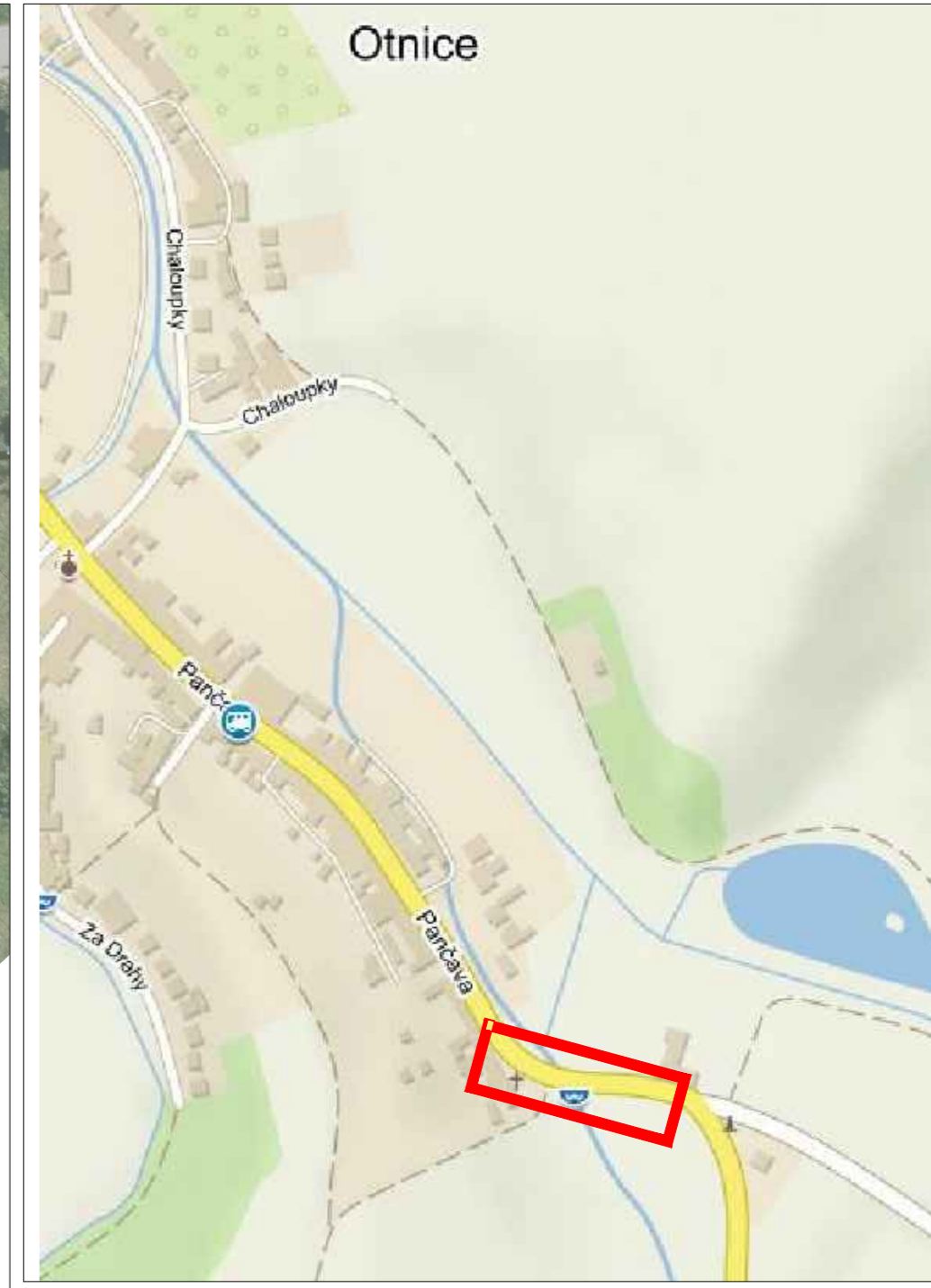


II. ETAPA

Otnice



PLATNOST DOKUMENTACE

POLICIE ČESKÉ REPUBLIKY KŘP JMK - DI VYŠKOV

I. ETAPA

KRPB - 176902-4 /ČJ-2020-061206

LEGENDA

- TRVALÉ SVISLÉ DOPRAVNÍ ZNAČENÍ
- NAVRŽENÉ PŘECHODNÉ DOPRAVNÍ ZNAČENÍ
- ZÁBOR KOMUNIKACE OPLOCEN A ZAJIŠTĚN STAVBOU



SUS JMK

SOUHLASÍME S PDZ, ZUK A ČÁSTEČNOU UZAVÍRKOU

Ve ..... dne .....

Použité dopravní značení bude v základní velikosti a v reflexním provedení tř. 1

K návrhu dopravního značení bylo využito: TP 65 Zásady pro dopravní značení na pozemních komunikacích TP 66 Zásady pro označování pracovních míst na pozemních komunikacích, II. vydání

**DoZBos** dopravní značení

DoZBos s.r.o.  
Otokara Kubína 17  
680 01 Boskovice  
Tel.: 723 660 675  
E-mail: dozbos@dozbos.cz  
www.dozbos.cz

OPRAVIL: Bc. Natálie Doláková	KONTROLOVAL: Ing. Mgr. Josef Janík	DATA: 2020/09	STUPEŇ:
INVESTOR:	OBJEKT:	NAZEV VÝKRESU: III/418 OTNICE, MOST 418 -008	
POZNÁMKA:	ČÍSLO VÝKRESU: 1		

PČR požaduje nastavení více signálních plánů pro přechodné SSZ v rámci stavby, které by zohledňovaly aktuální intenzity dopravy v místě omezení v určité době (dopravní špička, noční doba atd.) Pokud nastane neúměrné vzdutí před SSZ nebo narušení BESIP, je nutné pracovníky realizační firmy zajistit usměrňování provozu v místě omezení dopravy v kontextu §79 odst. 1/zákona č.361/2000 Sb.

