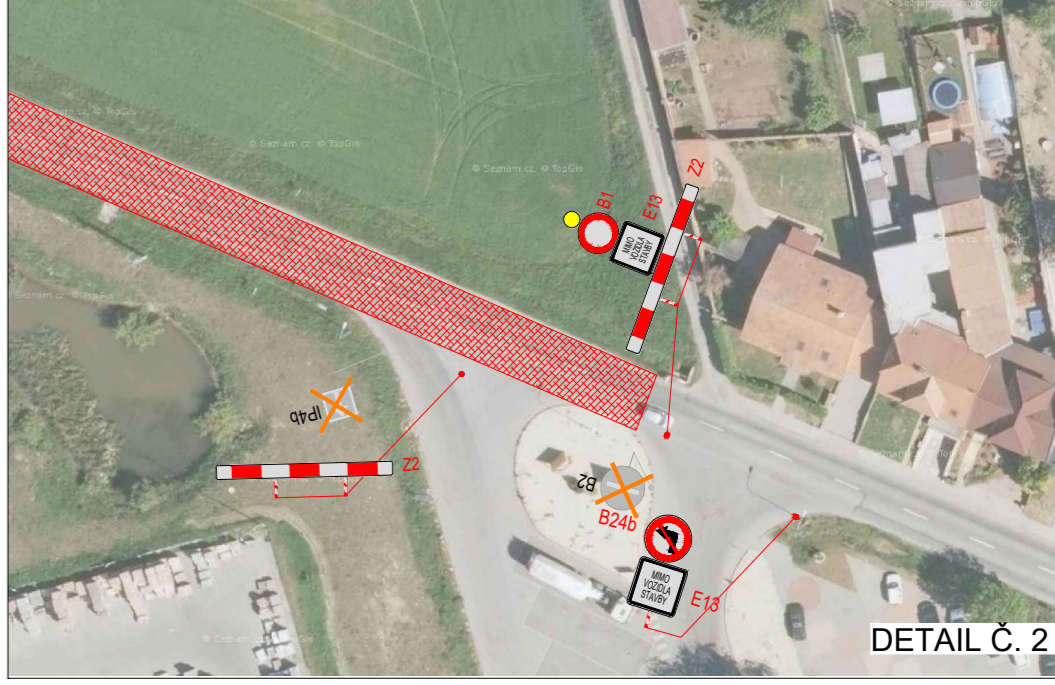


<b>PLATNOST DOKUMENTACE</b>		POLICIE ČESKÉ REPUBLIKY - KŘP JMK - DP	
POLICIE ČESKÉ REPUBLIKY KŘP JMK - DI VÝŠKOV		Č.j.: KRPB - ..... / Č.j.- 2020 - 0600DI	
KRPB - 84915-2/ČJ-2020-061206		DLE § 25 ZÁKONA Č. 13/1997 Sb	
		§ 77 ZÁKONA Č. 361/2000 Sb	
PLATNOST TOHOTO STANOVISKA JE DO .....		PLATNOST TOHOTO VÝJÁDRĚNÍ 1 ROK	
Ve Výchově dne .....		V Brně dne .....	

POLICIE ČESKÉ REPUBLIKY KŘP JMK - DI BŘECLAV		.....	
KRPB - ..... / Č.j.- 2020 - 061206			
PLATNOST TOHOTO VÝJÁDRĚNÍ 1 ROK V Břeclavi dne .....		SOUHLASÍME S PDZ A UZAVÍRKO	
		V ..... dne .....	



**LEGENDA**

- TRVALÉ SVISLÉ DOPRAVNÍ ZNAČENÍ
- DOČASNĚ ZNEPLATNĚNÉ TRVALÉ DOPRAVNÍ ZNAČENÍ
- NAVRŽENÉ PŘECHODNÉ DOPRAVNÍ ZNAČENÍ
- PRAC. MÍSTO V KOMUNIKACI ZÁBOR OPLCEN A ZAJIŠTĚN STAVBOU
- OBJÍZDNÁ TRASA PRO VOZIDLA DO 15t
- OBJÍZDNÁ TRASA PRO VOZIDLA NAD 15t

Použité dopravní značení bude v základní velikosti a v reflexním provedení tř.1  
 K návrhu dopravního značení bylo využito:  
 TP 65 Zásady pro dopravní značení na pozemních komunikacích  
 TP 66 Zásady pro označování pracovních míst na pozemních komunikacích, II. vydání

**DoZBos**  
dopravní značení

DoZBos s.r.o.  
 Otáckara Kubína 17  
 680 01 Boskovice  
 Tel.: 723 660 675  
 E-mail: dozbos@dozbos.cz  
 www.dozbos.cz

VYPRACOVAL: Bc. Natálie Gašparíková	KONTROLOVAL: Ing. Mgr. Josef Janík	DATUM: 2020/04	STUPEŇ:
INVESTOR:	OBJEKT:		
NÁZEV VÝKRESU: II/418 ÚJEZD U BRNA - OTNICE			
POZNÁMKA: II. STAVBA - ÚPLNÁ UZAVÍRKA KM 6,70 - 7,70 - KŘÍŽOVATKA - OTNICE	ČÍSLO VÝKRESU: 1		